

# CONDUCTAS DE RIESGO EN LOS ADOLESCENTES



María Ximena reinosa  
Dexy Pantoja Santiago  
Cindy roldan Sánchez  
Yudi Estefany Narváez

# ADOLESCENCIA



Toma de riesgo

Consecuencias destructivas del riesgo varían durante el ciclo vital

Maduración o involución en el plano biológico, social y psicológico.

# IDENTIDAD Y RIESGO

INDIVIDUALIZACION

Construcción de la identidad

- Ⓢ Continua
- Ⓢ Exploratoria
- Ⓢ saludable

Valor personal  
Incorporación  
social

Protección



- Ⓢ Incompleta
- Ⓢ Parcial
- Ⓢ Confusa

Desvalorización  
Exclusión

Vulnerabilidad

RIESGO

# RESILIENCIA

Capacidad del ser humano de recuperarse de la adversidad y, más aún, transformar factores adversos en un elemento de estímulo y desarrollo

Sobre control  
Sobreprotección



## Como los ve la sociedad



## Como los ven los padres



## Como se ven a si mismos



# FACTORES DE RIESGO EN ADOLESCENTES

## FACTORES PSICOSOCIALES DE RIESGO

Insatisfacción de las necesidades psicológicas básicas

Patrones inadecuados de educación y crianza:

- Sobreprotección
- Autoritarismo
- Agresión
- Permisividad
- Autoridad dividida

Ambiente frustrante  
Sexualidad mal orientada



## FACTORES DE RIESGO SOCIALES

Inadecuado ambiente familiar

Pertenencia a grupos antisociales

Promiscuidad

Abandono escolar

Bajo nivel escolar, cultural y económico

# RECURSOS PERSONALES

## FACTORES DE RIESGO

- ✿ Bajos niveles de autoestima
- ✿ Falta de autonomía en la acción y en tomar decisiones
- ✿ Dificultad para asumir responsabilidades
- ✿ Ausencia de normas y límites
- ✿ Ausencia de adultos que apoyen
- ✿ Incapacidad de autocontrol; impulsividad.



# RECURSOS PERSONALES

## FACTORES PROTECTORES



- Tolerancia a la frustración
- Disponibilidad de adultos que brinden apoyo
- Sustener metas personales y proyecto de vida
- Concepto de sí mismo positivo. Adecuada autoestima
- Autonomía acorde a su edad.
- Responsabilidad
- Normas y límites internalizados



# RELACIONES CON LA FAMILIA

## FACTORES DE RIESGO

- Actitudes y comportamientos permisivos y/o positivos ante las drogas
- Pérdida de roles de las figuras de autoridad: ausencia de límites y normas claras
- de protección; disciplina severa
- Alcoholismo y/o drogadicciones de alguno de los miembros de la familia



# RELACIONES CON LA FAMILIA

## FACTORES PROTECTORES



- ◆ Límites y normas claras
- ◆ Actitudes y comportamientos contrarios al consumo de drogas; rechazo a las conductas de riesgo
- ◆ Roles claros y presencia de figuras de autoridad
- ◆ Supervisión y control adecuados sobre las conductas
- ◆ Adecuado estilo de resolución de conflictos (no violento)

# FACTORES PROTECTORES

relación familiar  
armónica



existencia de  
oportunidades



Estructuras escolares que  
despierten inquietudes y  
desarrollen habilidades



Estilo de vida  
armónico



# Que es una conducta de riesgo ?



Son todas aquellas conductas que ponen en peligro la salud integral de la persona, es decir la salud física, psicológica y social

**Los riesgos están interrelacionados con factores:**

- **Culturales**
- **Históricos**
- **Políticos**
- **Socioeconómicos**
- **Ambientales**



# La vulnerabilidad en el adolescente.

el adolescente enfrenta el conflicto de lograr su **identidad** del yo o quedarse con la difusión de este, es decir no lograr consolidarse y definirse como persona única e irrepetible, autónoma e independiente.



# Conductas de riesgo mas frecuentes en adolescentes

- Accidentes
- Trastornos alimenticios
- Violencia
- Drogas
- Alcohol
- Enfermedades de transmisión sexual
- Embarazo
- Delincuencia
- Deportes extremos





Manejar a  
alta  
velocidad

## ACCIDENTES

bebiendo y  
manejando

conduciendo  
con alguien  
quien esta  
embriagado

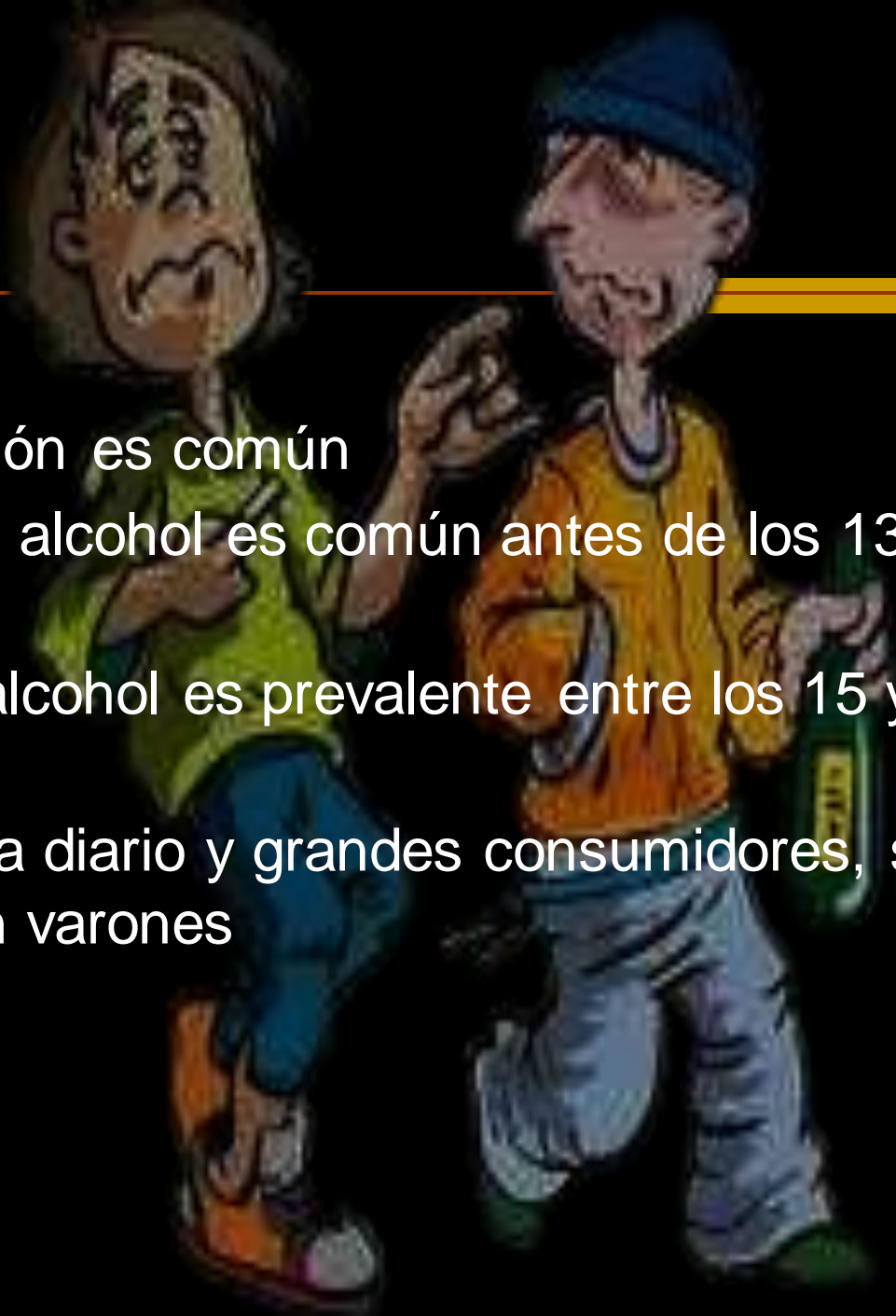
conduciendo  
motocicletas  
sin casco  
protector

no usar  
cinturón de  
seguridad



# Alcohol

- La experimentación es común
- El primer uso del alcohol es común antes de los 13 años de edad
- Regular uso de alcohol es prevalente entre los 15 y los 18 años
- Los que lo usan a diario y grandes consumidores, son más comunes en varones





# CONSUMO DE SUSTANCIAS PSICOACTIVAS

## FACTORES DE RIESGO



- ✗ Disfunción familiar
- ✗ Abuso de drogas en la familia
- ✗ Abuso de alcohol
- ✗ Relación grupo de pertenencia
- ✗ Varón ???
- ✗ Edad: 16-19 años
- ✗ Patrones de educación y crianza



# CONSUMO DE SUSTANCIAS PSICOACTIVAS

## FACTORES PROTECTORES

- ↗ Comunicación familiar: dialogo abierto y claro
- ↗ Limites y reglas delimitados
- ↗ No antecedentes familiares
- ↗ AUTOESTIMA, AUTO CONCEPTO, AUTOEFICACIA
- ↗ Autonomía en el grupo de pertenencia



# Enfermedades de Transmisión Sexual

- Más comunes y destructivas entre adolescentes
- Chlamydia
- Gonorrea
- Sífilis
- HIV
- SIDA



# Violencia escolar o Bullying

# la pandilla

Entre profesores



Profesor-alumno



Entre alumnos



Instalación



Directo



Indirecto

Más usual en niños. Puede ser:

Física



Verbal

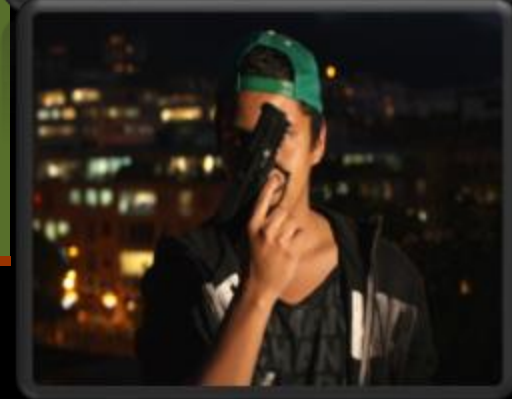


Psicológica



Más usual en niñas. Pretende el aislamiento social

# Delincuencia Juvenil



- Se refiere a los delitos realizados por jóvenes o menores de edad.
- El número de crímenes cometidos crece enormemente entre los quince y los veinticinco años.

Posible origen de la delincuencia juvenil son problemas como la esquizofrenia, trastornos conductistas-mentales, estrés postraumático, trastorno de conducta o trastorno bipolar.

# Embarazo

- ❖ Menarquia temprana
- ❖ Inicio Precoz de las relaciones sexuales
- ❖ Familia Disfuncional
- ❖ Bajo nivel educativo
- ❖ Pensamiento Mágico
- ❖ Fantasías de esterilidad

La mayoría de embarazos son considerados no deseados, provocados, Por la practica de relaciones sexuales sin métodos anticonceptivos

En Colombia según censo en el 2010, el 19,5% de las adolescentes ha estado embarazada alguna vez.

Algunas personas denominan el embarazo adolescente como la "sustitución de amor por sexo".



# PROSTITUCIÓN

la utilización de un niño o niña en actividades sexuales a cambio de remuneración o cualquier otra forma de retribución para el niño o terceros.



la prostitución no la usan para ganarse la vida sino que es un juego que **les genera buenos ingresos** para darse algunos **lujos** y satisfacer algunos caprichos que su familia no puede costear.



# DEPORTES EXTREMOS

1. Son deportes que presentan algún tipo de peligrosidad por las condiciones en las que se practican

2. Hay mucha adrenalina involucrada

3. Implican mucha velocidad, además de esfuerzo físico y mental

4. Algunos son: Escalada, Bungee, Snowboard, Motocross, Descenso en río, Paracaidismo, etc...





PASADO  
SALUDABLE



Un periodo  
transicional  
saludable y  
sospechoso



Un futuro que  
promete  
bienestar y  
desarrollo



Gracias